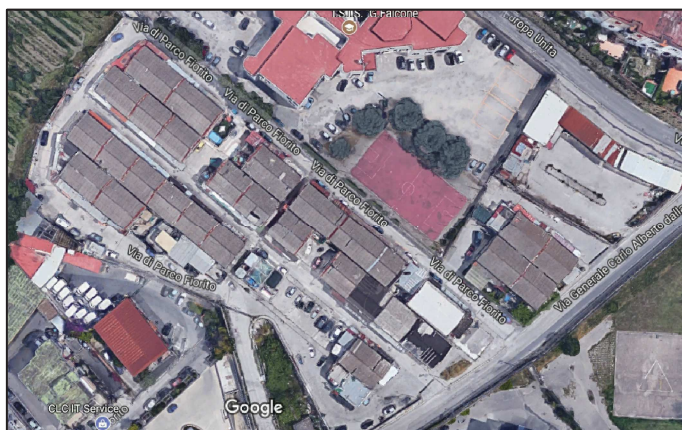




COMUNE DI POZZUOLI

Direzione 8 - Ufficio di Tutela Ambientale e del Paesaggio

RIMOZIONE DEI 31 CONTAINER CONTENENTI AMIANTO SITI ALLA VIA GENERALE CARLO ALBERTO DALLA CHIESA IN POZZUOLI (NA) ***PROGETTO ESECUTIVO***



TITOLO	ELENCO PREZZI	SCALA
		TAVOLA EPOO

0	REVISIONE	DATA 12/07/2018
---	------------------	------------------------

RESPONSABILE DEL PROCEDIMENTO arch. Stefano TERRAZZANO	IL TECNICO INCARICATO ing. Morena Irace
--	---

ELENCO ELABORATI

Elaborato	Rev.	Descrizione	Scala	Elaborato	Rev.	Descrizione	Scala
R01	00	RELAZIONE GENERALE		BN08	00	PARTICOLARI COSTRUTTIVI	1:50/25
BN00	00	LAYOUT DI CANTIERE	1:250/500	PSC01	00	PIANO DI SICUREZZA E COORDINAMENTO	
BN01	00	PLANIMETRIA DI INQUADRAMENTO STATO DI FATTO	1:250	CME00	00	COMPUTO METRICO ESTIMATIVO	
BN02	00	FASE 1 - RIMOZIONE DEI CONTAINER 4 - (6 - 8) - 10 - 12.	1:250/100	EP00	00	ELENCO PREZZI	
BN03	00	FASE 2 - RIMOZIONE DEI CONTAINER (16-16A)-62-(60/1-60/2)-58-(64/A- 64/B)-(66/1-66/2).	1:250/100	CSA	00	CAPITOLATO SPECIALE DI APPALTO	
BN04	00	FASE 3 - RIMOZIONE DEI CONTAINER 20 - 56 - (22/A - 22/BIS) - 52 - (24 - 26)	1:250/100	CR00	00	CRONOPROGRAMMA	
BN05	00	FASE 4 - RIMOZIONE DEI CONTAINER 76 - (78/A - 78/B) - 80 - (28A - 28/B) - 50 - 48	1:250/100	QE00	00	QUADRO ECONOMICO	
BN06	00	FASE 5 - RIMOZIONE DEI CONTAINER 44 - (32 - 34) - 42 - (36 - 38) - (40/A - 40)	1:250/100	SCH0	00	SCHEMA DI CONTRATTO	
BN07	00	FASE 6 - RIMOZIONE DEI CONTAINER (90 - 92) - (82/1 - 82/2) - (88 - 88/1) - (84/2 - 84/B) - 86	1:250/100	BPL0	00	BOZZA DEL PIANO DI LAVORO	

ELENCO PREZZI

OGGETTO: Rimozione dei 31 Container contenenti amianto in via Generale Carlo Alberto Dalla Chiesa in Pozzuoli

COMMITTENTE: comune di Pozzuoli

Data, 11/07/2018

IL TECNICO

Num.Ord. TARIFFA	DESCRIZIONE DELL'ARTICOLO	unità di misura	PREZZO UNITARIO
Nr. 1 C.09.010.020 .d	Cassetta da esterno per idranti, in lamiera verniciata di colore rosso RAL 3000 con tetto inclinato e feritoie d'aria laterale, con portello in lamiera verniciata vetro per interventi di emergenza e serratura, di dimensioni 630 x 370x180 mm per UNI 45 e 695x450x230 mm per UNI 70, fornita e posta in opera completa di: a) manichetta nylon gommato, raccordi in ottone e legature a filo plastificato; b) rubinetto idrante in ottone; c) lancia in ottone e rame con ugello fisso, compresi ogni altro onere e magistero per dare il lavoro compiuto a perfetta regola d'arte UNI 45 e manichetta da 30 m euro (centonovantaquattro/22)	cad	194,22
Nr. 2 E.01.010.010 .b	Scavo a sezione aperta per sbancamento, eseguito con mezzi meccanici, anche in presenza di battente d'acqua fino a 20 cm sul fondo, compresi i trovanti di volume fino a 0,30 mc, la rimozione di arbusti, lo stradicamento di ceppaie, la regolarizzazione delle pareti secondo profili di progetto, lo spianamento del fondo, anche a gradoni, il paleggiamento sui mezzi di trasporto o l'accantonamento in appositi siti indicati dal D.L. nell'ambito del cantiere, compresi il rispetto di costruzioni preesistenti sotterranee, nonché ogni onere e magistero per dare il lavoro finito a perfetta regola d'arte. In rocce lapidee e tufo, scavabili con benna da roccia euro (nove/10)	mc	9,10
Nr. 3 E.01.050.010 .a	Trasporto a discarica autorizzata di materiali provenienti da lavori di movimento terra, demolizioni e rimozioni, compreso carico anche a mano, sul mezzo di trasporto, scarico a deposito secondo le modalità prescritte per la discarica. La misurazione relativa agli scavi è calcolata secondo l'effettivo volume, senza tener conto di aumenti di volume conseguenti alla rimozione dei materiali, per le demolizioni secondo il volume misurato prima della demolizione dei materiali. Trasporto a rifiuto di materiale proveniente da lavori di movimento terra, demolizioni e rimozioni effettuato con autocarri, con portata superiore a 50 q, compreso lo spandimento del materiale ed esclusi gli eventuali oneri di discarica autorizzata per trasporti fino a 10 km euro (nove/46)	mc	9,46
Nr. 4 E.18.035.010 .a	Cancello estensibile in acciaio zincato ad uno o a due battenti, composto da montanti verticali in doppio profilato a U collegati da diagonali singole, doppie, curve o rinforzate, scorrimento laterale tramite carrelli a doppio cuscinetto nella guida superiore e guida inferiore fissa, cernierata o asportabile, fissato a mezzo zanche su spazi predisposti mediante stop, viti a legno o saldatura diretta su montanti in ferro Diagonali singole o doppie, profilato 15x15x15 mm euro (novantasei/25)	mq	96,25
Nr. 5 P.01.010.040 .a	Recinzione provvisoria modulare a pannelli ciechi in lamiera, con irrigidimenti nervati e paletti di sostegno composti da tubolari metallici zincati di diametro non inferiore a 40 mm controventati, completa con blocchi di cls di base dal peso non inferiore a 35 kg, morsetti di collegamento, elementi cernierati per modulo porta e terminali, fornita e posta in opera, compresi ogni altro onere e magistero per dare il lavoro finito a perfetta regola d'arte compreso lo smontaggio a fine lavoro Moduli di altezza pari a 2,00 m euro (venti/44)	mq	20,44
Nr. 6 PA 01	impianto elettrico di cantiere a servizio del comparto servizi, dell'area di decontaminazione, dell'area di stoccaggio materiali e rifiuti dell'area di lavoro completo di n. 1 quadro generale, n. 6 quadri per allacci volanti, n. 6 fari per l'illuminazione dell'area di cantiere, dell'impianto di messa a terra il tutto eseguito a perfetta regola d'arte e certificato secondo le normative in vigore per impianti elettrici. il prezzo comprende oltre a quanto indicato nella voce di prezzo, tutto quanto indicato nel capitolato generale e speciale di appalto. euro (settemilaquattrocentonovantaquattro/51)	a corpo	7'494,51
Nr. 7 PA 02	Smontaggio, trasporto, stoccaggio e smaltimento delle lastre ondulate di copertura dei container comprensivo delle seguenti fasi di lavoro: 1) smontaggio, accantonamento, imballaggio delle grondaie presenti, secondo le indicazioni di progetto di seguito sinteticamente riportate: • bagnatura del materiale presente in grondaia; recupero del materiale palabile e insacchettamento come rifiuto contenente amianto; smontaggio grondaie, imballaggio in teli di plastica sigillati e deposito al sito di stoccaggio come rifiuti pericolosi; 2) posizionamento sul pavimento del container dei teli di plastica sovrapposti e vincolati alle pareti secondo le prescrizioni in progetto; 3) Bagnatura dei pannelli di copertura; 4) Tranciamento delle viti di aggancio con utensili manuali; 5) Movimentazione manuale delle lastre; 6) Calo a terra delle lastre; 7) Imballaggio delle lastre in teli di plastica sigillati; 8) Trasporto e accantonamento delle lastre rimosse; il prezzo comprende oltre a quanto indicato nella voce di prezzo, tutto quanto indicato nel capitolato generale e speciale di appalto euro (ventiuno/69)	mq	21,69
Nr. 8 PA 03	Smontaggio, trasporto, stoccaggio e smaltimento delle lastre ondulate di copertura dei container comprensivo delle seguenti fasi di lavoro: 1) smontaggio, accantonamento, imballaggio delle grondaie presenti, secondo le indicazioni di progetto di seguito sinteticamente riportate: bagnatura del materiale presente in grondaia; recupero del materiale palabile e insacchettamento come rifiuto contenente amianto; smontaggio grondaie, imballaggio in teli di plastica sigillati e deposito al sito di stoccaggio come rifiuti pericolosi; 2) posizionamento sul pavimento del container dei teli di plastica sovrapposti e vincolati alle pareti secondo le prescrizioni in progetto; 3) Bagnatura dei pannelli di copertura; 4) Predisposizione camminamenti per il taglio degli strati presenti per evitare la caduta degli operatori con il posizionamento di		

Num.Ord. TARIFFA	DESCRIZIONE DELL'ARTICOLO	unità di misura	PREZZO UNITARIO
	<p>linee vita ancorate a punti fissi;;</p> <p>5) Rimozione di una striscia di 20 cm circa, di massetto e impermeabilizzazione, in corrispondenza dei due sensi di sovrapposizione ortogonali fra loro, mediante taglio con flex elettrico provvisto di sistemi di aspirazione, avendo cura di interrompere il taglio prima della lastra;</p> <p>6) Rimozione manuale delle strisce da asportare per liberare le fasce di copertura da movimentare;</p> <p>7) Tranciamento delle viti di aggancio con utensili manuali;</p> <p>8) Movimentazione con mezzo meccanico delle lastre;</p> <p>9) Calo a terra delle lastre;</p> <p>10) Imballaggio delle lastre in teli di plastica sigillati;</p> <p>11) Trasporto e accantonamento delle lastre rimosse;</p> <p>12) Tranciamento delle viti di aggancio con utensili manuali;</p> <p>13) Movimentazione con mezzi meccanici delle lastre;</p> <p>14) Calo a terra delle lastre;</p> <p>15) Imballaggio delle lastre in teli di plastica sigillati;</p> <p>16) Trasporto e accantonamento delle lastre rimosse;</p> <p>il prezzo comprende oltre a quanto indicato nella voce di prezzo, tutto quanto indicato nel capitolato generale e speciale di appalto euro (venticinque/74)</p>	mq	25,74
Nr. 9 PA 04	<p>Smontaggio, trasporto, stoccaggio e smaltimento delle partizioni verticali dei container del tipo "sandwich", con parti in cemento amianto o fibra di amianto, di dimensione 1.20mx3.00m e spessore compreso tra 5 e 7 mm con materiale isolante di riempimento, fissata alla base, in sommità e ai lati con profili metallici (guide), comprensivo delle seguenti fasi di lavoro:</p> <p>1) posizionamento sul pavimento del container, in prossimità del pannello, dei teli di plastica sovrapposti e vincolati secondo le prescrizioni in progetto;</p> <p>2) Bagnatura dei pannelli;</p> <p>3) Taglio delle guide del pannello;</p> <p>4) Movimentazione manuale e fasciatura del pannello;</p> <p>5) Sollevamento e scalzamento dal supporto con l'ausilio di mezzi meccanici;</p> <p>6) Imballaggio dei pannelli con teli di plastica sigillati;</p> <p>7) Trasporto e accantonamento delle lastre rimosse;</p> <p>il prezzo comprende oltre a quanto indicato nella voce di prezzo, tutto quanto indicato nel capitolato generale e speciale di appalto euro (quindici/41)</p>	mq	15,41
Nr. 10 PA 05	<p>Recinzione provvisione dell'area di cantiere con rete in polietilene ad alta densità di peso non inferiore a 220 gr/mq indeformabile di color arancio brillante a maglie ovidali ed altezza pari a 1,00m, resistenza a trazione non inferiore a 1100 kg/m, fornita e posta in opera su recinzione preesistente, compreso ogni onere per dare il lavoro finito a perfetta regola d'arte compreso lo smontaggio a fine lavoro. euro (nove/53)</p>	mq	9,53
Nr. 11 PA 06	<p>Oneri di scarica dei materiali diversi da MCA euro (dieci/00)</p>	mc	10,00
Nr. 12 R.02.020.005 .a	<p>Demolizione parziale o totale di fabbricati, sia per la parte interrata che fuori terra, questa per qualsiasi altezza compreso tiro, puntelli, ponti di servizio, schermature ed inoltre ogni onere e magistero per assicurare l'opera eseguita a regola d'arte. Eseguita con mezzi meccanici e con intervento manuale ove occorrente, incluso il carico e trasporto del materiale di risulta a scarica controllata. Fabbricati con strutture verticali in legno, muratura e ferro, vuoto per pieno euro (tredici/13)</p>	mc	13,13
Nr. 13 R.02.020.030 .a	<p>Demolizione di tramezzatura, compresi l'onere per tagli, carico trasporto e accatastamento dei materiali riutilizzabili e/o di risulta fino ad una distanza di 50 m Spessore fino a 10 cm euro (quattro/78)</p>	mq	4,78
Nr. 14 R.02.025.030 .b	<p>Rimozione di porta interna o esterna in legno, calcolato sulla superficie, inclusa l'eventuale parte vetrata, compreso telaio, controtelaio, smuratura delle grappe o dei tasselli di tenuta ed eventuale taglio a sezione degli elementi, l'onere del carico, trasporto e accatastamento dei materiali riutilizzabili e/o di risulta fino ad una distanza di 50 m Superficie da 3,01 a 5 m² euro (sei/24)</p>	mq	6,24
Nr. 15 R.02.025.050 .b	<p>Rimozione di infissi in ferro o alluminio, inclusa l'eventuale parte vetrata, compresi telaio, controtelaio, smuratura delle grappe o dei tasselli di tenuta ed eventuale taglio a sezione degli elementi, l'onere per il carico, trasporto e accatastamento dei materiali riutilizzabili e/o di risulta fino ad una distanza di 50 m Superficie da 3,01 a 5 m² euro (sette/06)</p>	mq	7,06
Nr. 16 R.02.035.010 .b	<p>Rimozione di opere in ferro, completi di pezzi speciali e collari di ancoraggio alla muratura e alle strutture, di qualsiasi dimensione e spessore e con qualsiasi sviluppo, in opera a qualsiasi altezza anche in posizioni non facilmente accessibili, compresi l'onere per ponteggi, tagli, carico, trasporto e accatastamento dei materiali riutilizzabili e/o di risulta fino ad una distanza di 50 m Di elementi strutturali con profili NP, HEA, UPN, L, C e similari euro (zero/48)</p>	kg	0,48
Nr. 17 R.02.045.010 .a	<p>Rimozione di apparecchi igienico sanitari sia ordinari che per parzialmente abili comprese opere murarie di demolizione Rimozione di apparecchi igienico sanitari euro (sei/95)</p>	cad	6,95
Nr. 18 R.02.045.020	<p>Rimozione di tubazioni varie, comprese opere murarie di demolizione Tubazioni idriche e canalizzazioni elettriche di tipo civile euro (quattro/19)</p>	m	4,19

Num.Ord. TARIFFA	DESCRIZIONE DELL'ARTICOLO	unità di misura	PREZZO UNITARIO
.a Nr. 19 R.02.060.010 .a	Demolizione di pavimento in lastre o quadrotti di pietra naturale, gradini, soglie e simili, per uno spessore di 5 cm compresi il sottofondo dello spessore fino a 5 cm e l'avvicinamento a luogo di deposito provvisorio Senza recupero di materiale euro (dieci/44)	mq	10,44
Nr. 20 R.02.080.010 .c	Demolizione di controsoffitti in genere, sia orizzontali che centinati, completi di struttura portante, compresi ogni onere e magistero per dare il lavoro a perfetta regola d'arte, escluso il trasporto a discarica Controsoffitti in alluminio o abs euro (quattro/88)	mq	4,88
Nr. 21 S.01.030.030 .b	Estintore ad anidride carbonica CO2, fornito e posto in opera, omologato secondo le norme vigenti, completo di valvola a pulsante e dispositivo di sicurezza Da 2 kg, classe 34BC euro (centotredici/07)	cad	113,07
Nr. 22 S.02.020.010 .a	Monoblocco prefabbricato per bagni, costituito da struttura in acciaio zincato a caldo e pannelli di tamponatura. Pareti in pannelli sandwich non inferiore a 40 mm, con due lamiere d'acciaio zincate e preverniciate da 5/10 con poliuretano espanso autoestinguente, pavimenti in lastre di legno truciolare idrofugo rivestito in pvc, serramenti in alluminio anodizzato, impianto elettrico canalizzato conforme alle norme tecniche vigenti, interruttore generale magnetotermico differenziale, tubazioni e scatole in materiale termoplastico autoestinguente con vasoi, finestrino a wasistas e lavabo, completo di rubinetterie e scalda acqua, su basamento preddisposto. Montaggio e nolo per il 1° mese dimensioni 120 x 120 cm euro (sessantauno/46)	cad/30gg	61,46
Nr. 23 S.02.020.015 .h	Monoblocco prefabbricato per mense, spogliatoi, guardiole, officie locali infermeria, costituito da struttura in acciaio zincato a caldo e pannelli di tamponatura. Pareti in pannelli sandwich non inferiore a 40 mm, con due lamiere d'acciaio zincate e preverniciate da 5/10 con poliuretano espanso autoestinguente, pavimenti in lastre di legno truciolare idrofugo rivestito in pvc, serramenti in alluminio anodizzato, impianto elettrico canalizzato, conforme alle norme tecniche vigenti, interruttore generale magnetotermico differenziale, tubazioni e scatole in materiale termoplastico autoestinguente. Soluzione: con una finestra e portoncino esterno semivetrato (esclusi gli arredi). Nolo per i mesi successivi al primo, compreso gli oneri di manutenzione e tenuta in esercizio dimensioni 710 x240 cm con altezza pari a 270 cm euro (trecentosessantadue/66)	cad/30gg	362,66
Nr. 24 S.02.020.020 .a	Monoblocco prefabbricato per bagni, costituito da struttura in acciaio zincato a caldo e pannelli di tamponatura. Pareti in pannelli sandwich non inferiore a 40 mm, con due lamiere d'acciaio zincate e preverniciate da 5/10 con poliuretano espanso autoestinguente, pavimenti in lastre di legno truciolare idrofugo rivestito in pvc, serramenti in alluminio anodizzato, impianto elettrico canalizzato, conforme alle norme tecniche vigenti, interruttore generale magnetotermico differenziale, tubazioni e scatole in materiale termoplastico autoestinguente con vasoi, finestrino a wasistas e lavabo, completo di rubinetterie e scalda acqua, su basamento preddisposto. Nolo per i mesi successivi al primo, compreso gli oneri di manutenzione e tenuta in esercizio da cm 120 x 120 euro (venti/32)	cad/30gg	20,32
Nr. 25 S.02.020.090 .h	Monoblocco prefabbricato per mense, spogliatoi, guardiole, officie locali infermeria: costituito da struttura in acciaio zincato a caldo e pannelli di tamponatura. Pareti in pannelli sandwich non inferiore a 40 mm, con due lamiere d'acciaio zincate e preverniciate da 5/10 con poliuretano espanso autoestinguente, pavimenti in lastre di legno truciolare idrofugo rivestito in pvc, serramenti in alluminio anodizzato, impianto elettrico canalizzato conforme alle norme tecniche vigenti, interruttore generale magnetotermico differenziale, tubazioni e scatole in materiale termoplastico autoestinguente. Soluzione: con una finestra e portoncino esterno semivetrato (esclusi gli arredi). Montaggio e nolo per il 1° mese dimensioni 710 x240 cm con altezza pari a 270 cm euro (cinquecentotre/48)	cad/30gg	503,48
Nr. 26 S.03.020.010 .d	Specialità medicinali in conformità delle norme vigenti per interventi di pronto soccorso su luogo di lavoro Armadietto per cantieri fino a 25 addetti euro (settantatre/85)	cad	73,85
Nr. 27 S.04.010.020 .b	Cartelli di pericolo, conformi alle norme vigenti, in lamiera di alluminio, con pellicola adesiva rifrangente grandangolare Sfondo giallo triangolare con lato da 350 mm visibilità 10 m euro (sette/50)	cad	7,50
Nr. 28 S.04.010.020 .c	idem c.s. ...grandangolare Sfondo giallo 333 x 500 mm visibilità 10 m euro (tredici/31)	cad	13,31
Nr. 29 S.04.010.020 .j	idem c.s. ...grandangolare Sfondo bianco ed indicazione in giallo 500 x 500 mm visibilità 10 m euro (venticinque/92)	cad	25,92
Nr. 30 U.01.030.040 .a	Tubazione in polietilene PE 80 con valori minimi di MRS (Minimum Required Strenght) di 8 Mpa destinata alla distribuzione dell'acqua e prodotte in conformità alle norme vigenti. La tubazione dovrà possedere il marchio di conformità di prodotto IIP e/o equivalente marchio rilasciato da organismo riconosciuto nell'ambito della comunità europea e deve essere formata per estrusione e può essere fornita sia in barre che in rotoli. Fornita e posta in opera a qualsiasi altezza e profondità. Sono compresi i pezzi speciali, la posa, anche in presenza di acqua, fino ad un battente di cm 20 ed il relativo aggettamento, l'eventuale taglio di tubazioni, le giunzioni, tutte le prove di tenuta, di carico e di laboratorio previste dalla vigente normativa e la fornitura dei relativi certificati, il lavaggio e la disinfezione della condotta ed ogni altra operazione per dare la tubazione pronta all'uso. Sono esclusi lo scavo, il rinfilo con sabbia fine ed asciutta, gli apparecchi idraulici. PFA 8 Diametro esterno 50 mm spessore 3,0 mm euro (cinque/76)	m	5,76
Nr. 31	Conglomerato bituminoso per strato di collegamento (binder) costituito da miscela di aggregati e bitume, secondo le prescrizioni		

