

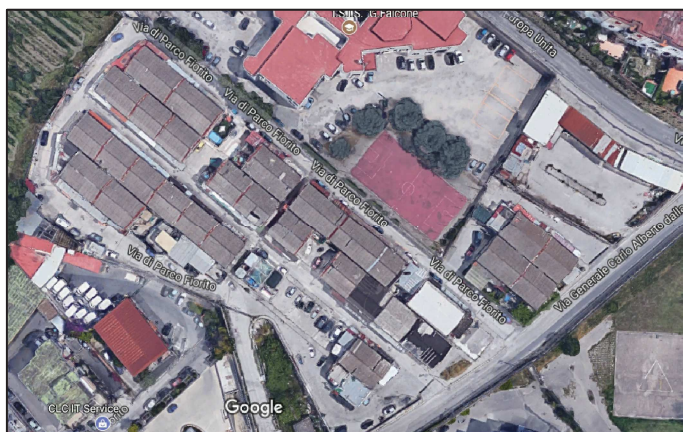


COMUNE DI POZZUOLI

Direzione 8 - Ufficio di Tutela Ambientale e del Paesaggio

**RIMOZIONE DEI 31 CONTAINER CONTENENTI AMIANTO SITI ALLA
VIA GENERALE CARLO ALBERTO DALLA CHIESA IN POZZUOLI (NA)**

PROGETTO ESECUTIVO



<i>TITOLO</i>	COMPUTO METRICO ESTIMATIVO ONERI PER LA SICUREZZA	<i>SCALA</i>
		<i>TAVOLA</i> CME01

0	<i>REVISIONE</i>	<i>DATA</i>	12/07/2018
---	------------------	-------------	------------

<i>RESPONSABILE DEL PROCEDIMENTO</i> arch. Stefano TERRAZZANO	<i>IL TECNICO INCARICATO</i> ing. Morena Irace
--	---

ELENCO ELABORATI

Elaborato	Rev.	Descrizione	Scala	Elaborato	Rev.	Descrizione	Scala
R01	00	RELAZIONE GENERALE		BN08	00	PARTICOLARI COSTRUTTIVI	1:50/25
BN00	00	LAYOUT DI CANTIERE	1:250/500	PSC01	00	PIANO DI SICUREZZA E COORDINAMENTO	
BN01	00	PLANIMETRIA DI INQUADRAMENTO STATO DI FATTO	1:250	CME00	00	COMPUTO METRICO ESTIMATIVO	
BN02	00	FASE 1 - RIMOZIONE DEI CONTAINER 4 - (6 - 8) - 10 - 12.	1:250/100	EP00	00	ELENCO PREZZI	
BN03	00	FASE 2 - RIMOZIONE DEI CONTAINER (16-16A)-62-(60/1-60/2)-58-(64/A- 64/B)-(66/1-66/2).	1:250/100	CSA	00	CAPITOLATO SPECIALE DI APPALTO	
BN04	00	FASE 3 - RIMOZIONE DEI CONTAINER 20 - 56 - (22/A - 22/BIS) - 52 - (24 - 26)	1:250/100	CR00	00	CRONOPROGRAMMA	
BN05	00	FASE 4 - RIMOZIONE DEI CONTAINER 76 - (78/A - 78/B) - 80 - (28A - 28/B) - 50 - 48	1:250/100	QE00	00	QUADRO ECONOMICO	
BN06	00	FASE 5 - RIMOZIONE DEI CONTAINER 44 - (32 - 34) - 42 - (36 - 38) - (40/A - 40)	1:250/100	SCH0	00	SCHEMA DI CONTRATTO	
BN07	00	FASE 6 - RIMOZIONE DEI CONTAINER (90 - 92) - (82/1 - 82/2) - (88 - 88/1) - (84/2 - 84/B) - 86	1:250/100	BPL0	00	BOZZA DEL PIANO DI LAVORO	

COMPUTO METRICO

OGGETTO: Rimozione dei 31 Container contenenti amianto in via Generale Carlo Alberto Dalla Chiesa in Pozzuoli
ONERI DELLA SICUREZZA

COMMITTENTE: comune di Pozzuoli

Data, 11/07/2018

IL TECNICO

Num.Ord. TARIFFA	DESIGNAZIONE DEI LAVORI	DIMENSIONI				Quantità	IMPORTI	
		par.ug.	lung.	larg.	H/peso		unitario	TOTALE
	R I P O R T O							
	<u>LAVORI A MISURA</u>							
1 PA 05	Recinzione provvisione dell'area di cantiere con rete in polietilene ad alta densità di peso non inferiore a 220 gr/mq indeformabile di color arancio brillante a maglie ovoidali ed altezza pari a 1,00m, resistenza a trazione non inferiore a 1100 kg/m, fornita e posta in opera su recinzione preesistente, compreso ogni onere per dare il lavoro finito a perfetta regola d'arte compreso lo smontaggio a fine lavoro. schermatura su recinzione preesistente	1,00	380,00			380,00		
	SOMMANO mq					380,00	9,53	3'621,40
2 P.01.010.040 .a	Recinzione provvisionale modulare a pannelli ciechi in lamiera, con irrigidimenti nervati e paletti di sostegno composti da tubolari metallici zincati di diametro non inferiore a 40 mm controventati, completa con blocchi di cls di base dal peso non inferiore a 35 kg, morsetti di collegamento, elementi cernierati per modulo porta e terminali, fornita e posta in opera, compresi ogni altro onere e magistero per dare il lavoro finito a perfetta regola d'arte compreso lo smontaggio a fine lavoro Moduli di altezza pari a 2,00 m recinzione di cantiere	1,00	165,00			165,00		
	SOMMANO mq					165,00	20,44	3'372,60
3 E.18.035.010 .a	Cancello estensibile in acciaio zincato ad uno o a due battenti, composto da montanti verticali in doppio profilato a U collegati da diagonali singole, doppie, curve o rinforzate, scorrimento laterale tramite carrelli a doppio cuscinetto nella guida superiore e guida inferiore fissa, cernierata o asportabile, fissato a mezzo zanche su spazi predisposti mediante stop, viti a legno o saldatura diretta su montanti in ferro Diagonali singole o doppie, profilato 15x15x15 mm cancello ingresso mezzi di cantiere cancello pedonale	1,00 1,00	6,50 1,50		2,000 2,000	13,00 3,00		
	SOMMANO mq					16,00	96,25	1'540,00
4 S.01.030.030 .b	Estintore ad anidride carbonica CO2, fornito e posto in opera, omologato secondo le norme vigenti, completo di valvola a pulsante e dispositivo di sicurezza Da 2 kg, classe 34BC RC 2013					3,00		
	SOMMANO cad					3,00	113,07	339,21
5 U.01.030.040 .a	Tubazione in polietilene PE 80 con valori minimi di MRS (Minimum Required Strenght) di 8 Mpa destinata alla distribuzione dell'acqua e prodotte in conformità alle norme vigenti. La tubazione dovrà possedere il marchio di conformità di prodotto IIP e/o equivalente marchio rilasciato da organismo riconosciuto nell'ambito della comunità europea e deve essere formata per estrusione e può essere fornita sia in barre che in rotoli. Fornita e posta in opera a qualsiasi altezza e profondità. Sono compresi i pezzi speciali, la posa, anche in presenza di acqua, fino ad un battente di cm 20 ed il relativo aggettamento, l'eventuale taglio di tubazioni, le giunzioni, tutte le prove di tenuta, di carico e di laboratorio previste dalla vigente normativa e la fornitura dei relativi certificati, il lavaggio e la disinfezione della condotta ed ogni altra operazione per dare la tubazione pronta all'uso. Sono esclusi lo scavo, il rinfianco con sabbia fine ed asciutta, gli apparecchi idraulici. PFA 8 Diametro esterno 50 mm spessore 3,0 mm impianto cantiere	1,00	311,00			311,00		
	A R I P O R T A R E					311,00		8'873,21

Num.Ord. TARIFFA	DESIGNAZIONE DEI LAVORI	DIMENSIONI				Quantità	IMPORTI	
		par.ug.	lung.	larg.	H/peso		unitario	TOTALE
	RIPORTO					311,00		8'873,21
	SOMMANO m					311,00	5,76	1'791,36
6 C.09.010.020 .d	Cassetta da esterno per idranti, in lamiera verniciata di colore rosso RAL 3000 con tetto inclinato e feritoie d'aria laterale, con portello in lamiera verniciata vetro per interventi di emergenza e serratura, di dimensioni 630 x 370x180 mm per UNI 45 e 695x450x230 mm per UNI 70, fornita e posta in opera completa di: a) manichetta nylon gommato, raccordi in ottone e legature a filo plastificato; b) rubinetto idrante in ottone; c) lancia in ottone e rame con ugello fisso, compresi ogni altro onere e magistero per dare il lavoro compiuto a perfetta regola d'arte UNI 45 e manichetta da 30 m impianto di cantiere					3,00		
	SOMMANO cad					3,00	194,22	582,66
7 S.02.020.010 .a	Monoblocco prefabbricato per bagni, costituito da struttura in acciaio zincato a caldo e pannelli di tamponatura. Pareti in pannelli sandwich non inferiore a 40 mm, con due lamiere d'acciaio zincate e preverniciate da 5/10 con poliuretano espanso autoestinguente, pavimenti in lastre di legno truciolare idrofugo rivestito in pvc, serramenti in alluminio anodizzato, impianto elettrico canalizzato conforme alle norme tecniche vigenti, interruttore generale magnetotermico differenziale, tubazioni e scatole in materiale termoplastico autoestinguente con vasi, finestrino a wasistas e lavabo, completo di rubinetterie e scaldacqua, su basamento predisposto. Montaggio e nolo per il 1° mese dimensioni 120 x 120 cm bagni di cantiere	1,00			2,000	2,00		
	SOMMANO cad/30gg					2,00	61,46	122,92
8 S.02.020.020 .a	Monoblocco prefabbricato per bagni, costituito da struttura in acciaio zincato a caldo e pannelli di tamponatura. Pareti in pannelli sandwich non inferiore a 40 mm, con due lamiere d'acciaio zincate e preverniciate da 5/10 con poliuretano espanso autoestinguente, pavimenti in lastre di legno truciolare idrofugo rivestito in pvc, serramenti in alluminio anodizzato, impianto elettrico canalizzato, conforme alle norme tecniche vigenti, interruttore generale magnetotermico differenziale, tubazioni e scatole in materiale termoplastico autoestinguente con vasi, finestrino a wasistas e lavabo, completo di rubinetterie e scaldacqua, su basamento predisposto. Nolo per i mesi successivi al primo, compreso gli oneri di manutenzione e tenuta in esercizio da cm 120 x 120 bagni di cantiere	1,00			12,000	12,00		
	SOMMANO cad/30gg					12,00	20,32	243,84
9 S.02.020.090 .h	Monoblocco prefabbricato per mense, spogliatoi, guardiole, officie locali infermeria: costituito da struttura in acciaio zincato a caldo e pannelli di tamponatura. Pareti in pannelli sandwich non inferiore a 40 mm, con due lamiere d'acciaio zincate e preverniciate da 5/10 con poliuretano espanso autoestinguente, pavimenti in lastre di legno truciolare idrofugo rivestito in pvc, serramenti in alluminio anodizzato, impianto elettrico canalizzato conforme alle norme tecniche vigenti, interruttore generale magnetotermico differenziale, tubazioni e scatole in materiale termoplastico autoestinguente. Soluzione: con una finestra e portoncino esterno semivetrato (esclusi gli arredi). Montaggio e nolo per il 1° mese dimensioni 710 x240 cm con altezza pari a 270 cm RC2013. per impianto cantiere	2,00			1,000	2,00		
	SOMMANO cad/30gg					2,00	503,48	1'006,96
	A RIPORTARE							12'620,95

Num.Ord. TARIFFA	DESIGNAZIONE DEI LAVORI	DIMENSIONI				Quantità	IMPORTI	
		par.ug.	lung.	larg.	H/peso		unitario	TOTALE
	R I P O R T O							12'620,95
10 S.02.020.015 .h	Monoblocco prefabbricato per mense, spogliatoi, guardiole, ufficio locali infermeria, costituito da struttura in acciaio zincato a caldo pannelli di tamponatura. Pareti in pannelli sandwich non inferiore a 40 mm, con due lamiera d'acciaio zincate e preverniciate da 5/10 con poliuretano espanso autoestinguente, pavimenti in lastre di legno truciolare idrofugo rivestito in pvc, serramenti in alluminio anodizzato, impianto elettrico canalizzato, conforme alle norme tecniche vigenti, interruttore generale magnetotermico differenziale, tubazioni e scatole in materiale termoplastico autoestinguente. Soluzione: con una finestra e portoncino esterno semivetrato (esclusi gli arredi). Nolo per i mesi successivi al primo, compreso gli oneri di manutenzione e tenuta in esercizio dimensioni 710 x240 cm con altezza pari a 270 cm RC2013. per impianto cantiere	2,00			6,000	12,00		
	SOMMANO cad/30gg					12,00	362,66	4'351,92
11 S.03.020.010 .d	Specialità medicinali in conformità delle norme vigenti per interventi di pronto soccorso su luogo di lavoro Armadietto per cantieri fino a 25 addetti RC2013. per impianto cantiere	1,00			2,000	2,00		
	SOMMANO cad					2,00	73,85	147,70
12 S.04.010.020 .b	Cartelli di pericolo, conformi alle norme vigenti, in lamiera di alluminio, con pellicola adesiva rifrangente grandangolare Sfondo giallo triangolare con lato da 350 mm visibilità 10 m RC2013. per impianto cantiere	1,00			10,000	10,00		
	SOMMANO cad					10,00	7,50	75,00
13 S.04.010.020 .e	Cartelli di pericolo, conformi alle norme vigenti, in lamiera di alluminio, con pellicola adesiva rifrangente grandangolare Sfondo giallo 333 x 500 mm visibilità 10 m RC2013. per impianto cantiere	1,00			10,000	10,00		
	SOMMANO cad					10,00	13,31	133,10
14 PA 01	impianto elettrico di cantiere a servizio del comparto servizi, dell'area di decontaminazione, dell'area di stoccaggio materiali e rifiuti dell'area di lavoro completo di n. 1 quadro generale, n. 6 quadri per allacci volanti, n. 6 fari per l'illuminazione dell'area di cantiere, dell'impianto di messa a terra il tutto eseguito a perfetta regola d'arte e certificato secondo le normative in vigore per impianti elettrici. il prezzo comprende oltre a quanto indicato nella voce di prezzo, tutto quanto indicato nel capitolato generale e speciale di appalto. impianto di cantiere	1,00			1,000	1,00		
	SOMMANO a corpo					1,00	7'494,51	7'494,51
15 S.04.010.020 .j	Cartelli di pericolo, conformi alle norme vigenti, in lamiera di alluminio, con pellicola adesiva rifrangente grandangolare Sfondo bianco ed indicazione in giallo 500 x 500 mm visibilità 10 m RC2013. per impianto cantiere	1,00			5,000	5,00		
	SOMMANO cad					5,00	25,92	129,60
16 E.01.010.010 .b	Scavo a sezione aperta per sbancamento, eseguito con mezzi meccanici, anche in presenza di battente d'acqua fino a 20 cm sul fondo, compresi i trovanti di volume fino a 0,30 mc, la rimozione di arbusti, lo stradicamento di ceppaie, la regolarizzazione delle pareti secondo profili di progetto, lo spianamento del fondo, anche							
	A R I P O R T A R E							24'952,78

Num.Ord. TARIFFA	DESIGNAZIONE DEI LAVORI	DIMENSIONI				Quantità	IMPORTI	
		par.ug.	lung.	larg.	H/peso		unitario	TOTALE
	R I P O R T O							24'952,78
	a gradoni, il paleggiamento sui mezzi di trasporto o l'accantonamento in appositi siti indicati dal D.L. nell'ambito del cantiere, compresi il rispetto di costruzioni preesistenti sotterranee, nonché ogni onere e magistero per dare il lavoro finito a perfetta regola d'arte. In rocce lapidee e tufo, scavabili con benna da roccia realizzazione rampa *(par.ug.=1/2)	0,50	40,00		12,000	240,00		
	SOMMANO mc					240,00	9,10	2'184,00
17 E.01.050.010 .a	Trasporto a discarica autorizzata di materiali provenienti da lavori di movimento terra, demolizioni e rimozioni, compreso carico anche a mano, sul mezzo di trasporto, scarico a deposito secondo le modalità prescritte per la discarica. La misurazione relativa agli scavi è calcolata secondo l'effettivo volume, senza tener conto di aumenti di volume conseguenti alla rimozione dei materiali, per le demolizioni secondo il volume misurato prima della demolizione dei materiali. Trasporto a rifiuto di materiale proveniente da lavori di movimento terra, demolizioni e rimozioni effettuato con autocarri, con portata superiore a 50 q, compreso lo spandimento del materiale ed esclusi gli eventuali oneri di discarica autorizzata per trasporti fino a 10 km per realizzazione rampa	1,00			240,000	240,00		
	SOMMANO mc					240,00	9,46	2'270,40
18 U.05.020.095 .a	Conglomerato bituminoso per strato di collegamento (binder) costituito da miscela di aggregati e bitume, secondo le prescrizioni del CSd'A, confezionato a caldo in idonei impianti, steso in opera con vibrofinitrici, e costipato con appositi rulli fino ad ottenere le caratteristiche del CSd'A, compresi ogni onere e magistero per dare il lavoro finito a perfetta regola d'arte Conglomerato bituminoso per strato di collegamento (binder) per realizzazione rampa	1,00	40,00	13,000	3,000	1'560,00		
	SOMMANO mq/cm					1'560,00	1,54	2'402,40
	Parziale LAVORI A MISURA euro							31'809,58
	T O T A L E euro							31'809,58
	Data, 11/07/2018							
	Il Tecnico							
	----- -----							
	A R I P O R T A R E							