

COMUNE DI POZZUOLI

PROVINCIA DI NAPOLI

P.U.A.- PIANO URBANISTICO ATTUATIVO

art. 34 NORME DI ATTUAZIONE P.R.G. PUBBLICATO SUL
B.U.R.C. N.10 DELL'11/02/2002

INTERVENTO DI NUOVA EDIFICAZIONE - SUBZONA D4_1
"ARTIGIANALE E COMMERCIALE DI PROGETTO"
- AMBITO RIONE TOIANO -

ELABORATI

R RELAZIONE
NTA NORME TECNICHE DI ATTUAZIONE
DF DOCUMENTAZIONE FOTOGRAFICA DELLO STATO ATTUALE
RG RELAZIONE GEOLOGICA
EDV ELENCO DITTE E VISURE CATASTALI
TP TITOLI DI PROPRIETA'
DP DELEGHE
SC SCHEMA DI CONVENZIONE
01 AEROFOTOGRAMMETRIA, PLANIMETRIA CATASTALE, STRALCIO PRG, STRALCIO PTP
02 PLANIMETRIE: STATO DEI LUOGHI, INDICAZIONE DEI LOTTI, INDIVIDUAZIONE CORPI
03 PLANIMETRIA CON URBANIZZAZIONI PRIMARIE, PROFILI ALTIMETRICI, PARTICOLARI
04 TIPOLOGIE EDILIZIE
VP VISTE PROSPETTICHE

DF

DOCUMENTAZIONE FOTOGRAFICA

SCALA —

DATA

novembre 2012


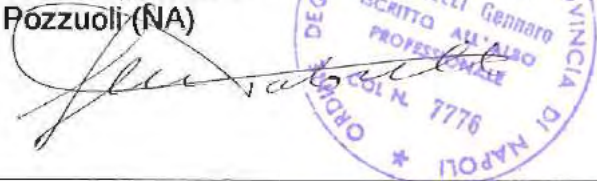
AGGIORNAMENTI

PROPONENTE



PROGETTISTA

ING. TORTORELLI GENNARO
Viale Bognar n. 13
Pozzuoli (NA)





VISTA DALL'ALTO



1



2



3



4

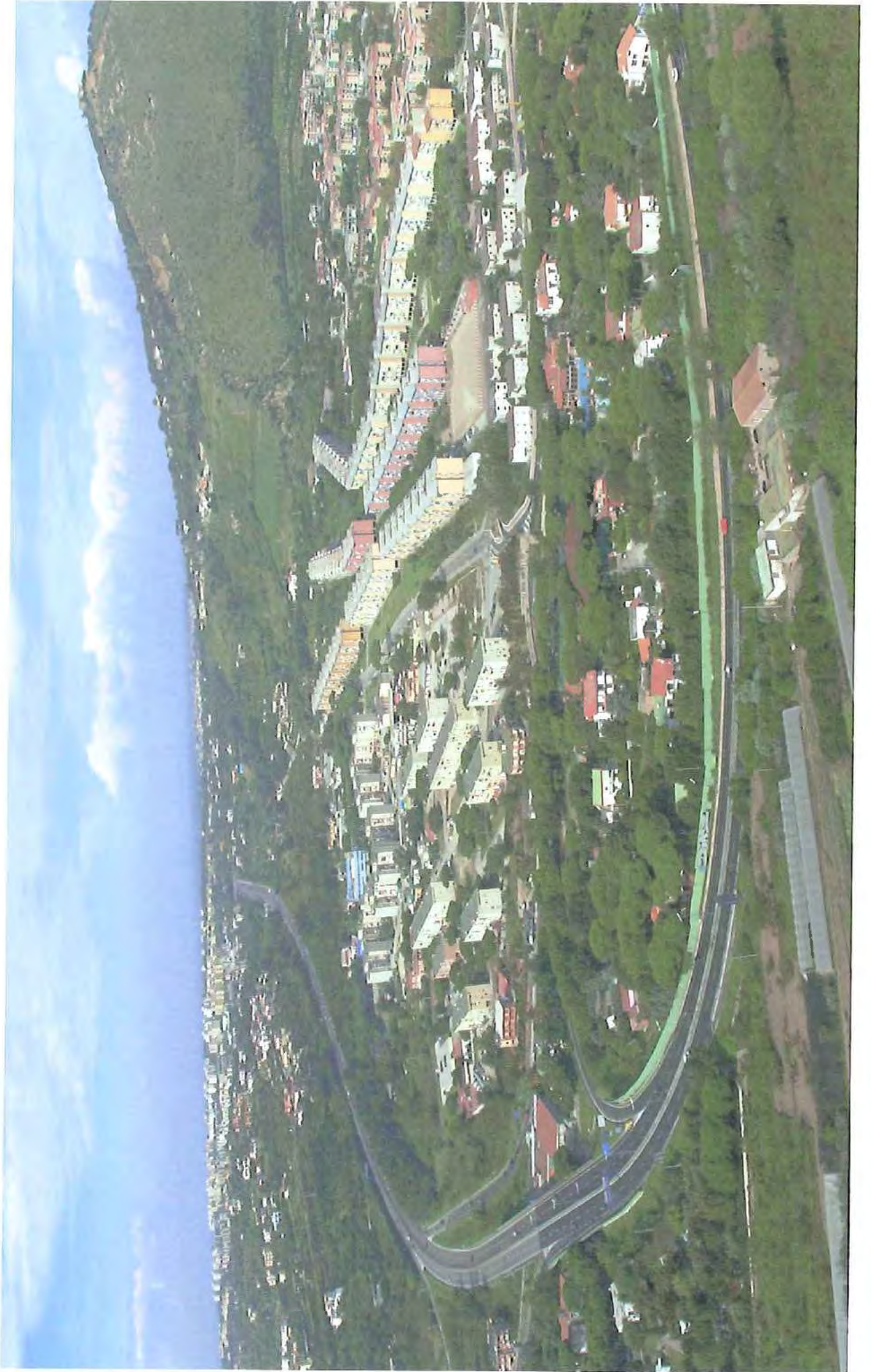


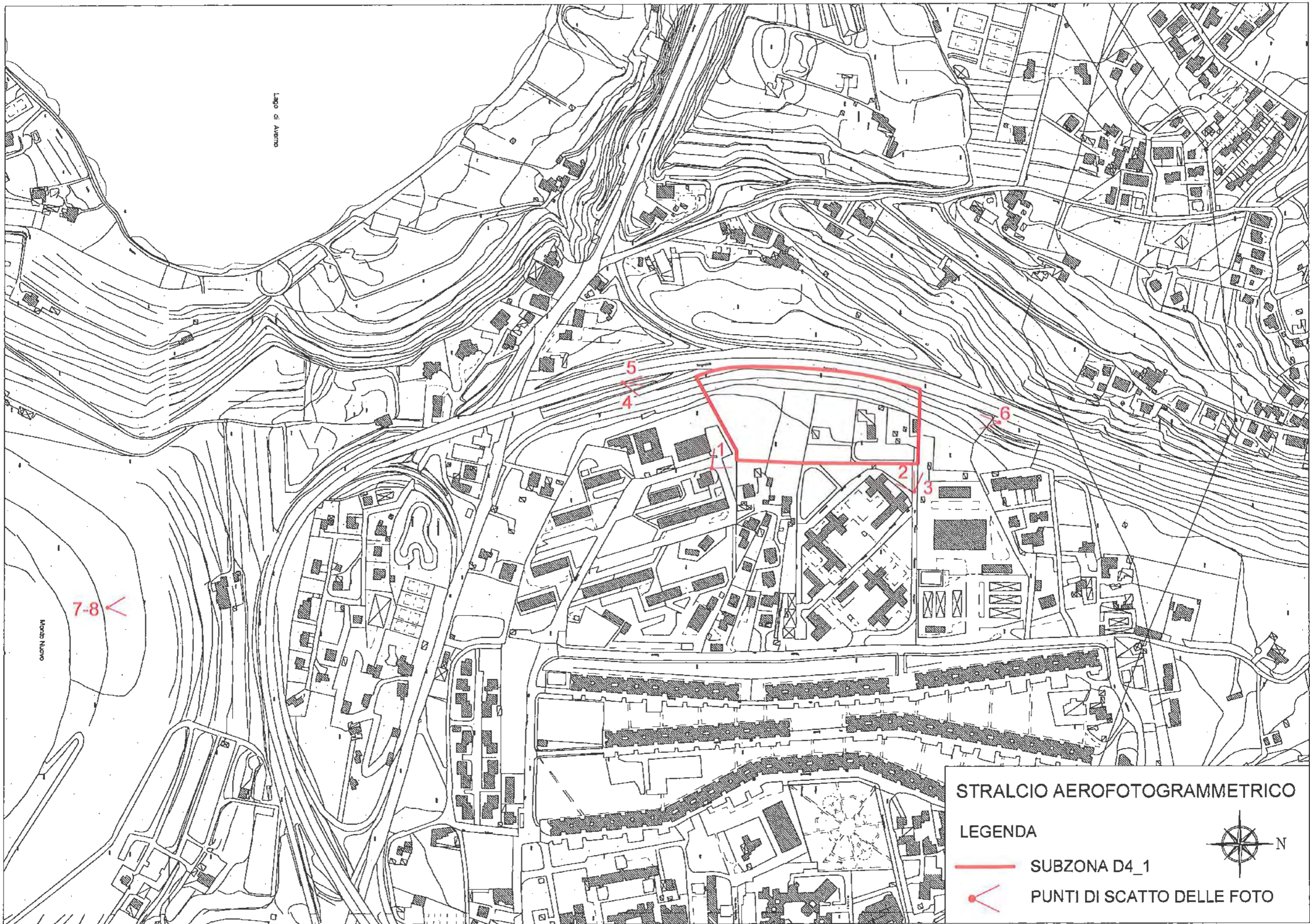
5



6







Lago di Avorno

Monte Nuovo

STRALCIO AEROFOTOGRAMMETRICO

LEGENDA

 SUBZONA D4_1

 PUNTI DI SCATTO DELLE FOTO

